

Algemene info:

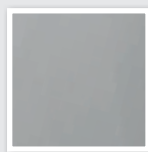
RVS werkbladen zijn gemaakt van hoogwaardig rvs met een onderlijming van multiplex (WBP). Een rvs werkblad is hittebestendig, vlek vrij, schoon en uitzonderlijk hygiënisch. Het materiaal wordt daarom veel in restaurants toegepast, maar is ook terug te vinden in menig moderne keukens. Rvs werkbladen worden meestal in één stuk geleverd, waarbij de lasnaden zijn weg gepolijst. De spoelunit is vakkundig ingelast in het werkblad, wat de hygiëne ten goede komt. Rvs werkbladen kunnen in verschillende vormen geleverd worden, van rechte bladen tot hoekbladen.

Onderhoud:

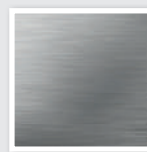
Voor het droog schoonmaken van een Rvs werkblad, kunt u het beste gebruik maken van een microvezeldoek. Is het blad nat, gebruik dan een zachte doek en een klein beetje wasmiddel.

Levertijd, ca. 4 weken. Bij urgentie vraag het onze verkoop.

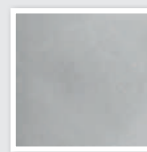
Kleuren:



10 mm.



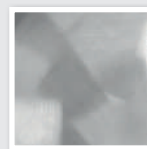
Glad.
Mat geborsteld.



Alu-look.



3D-look.

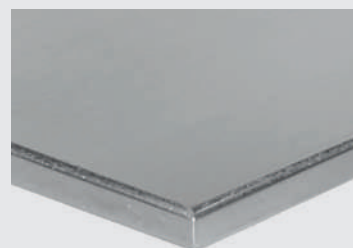


Wild brush

MAT GEBORSTELD 10 mm dik

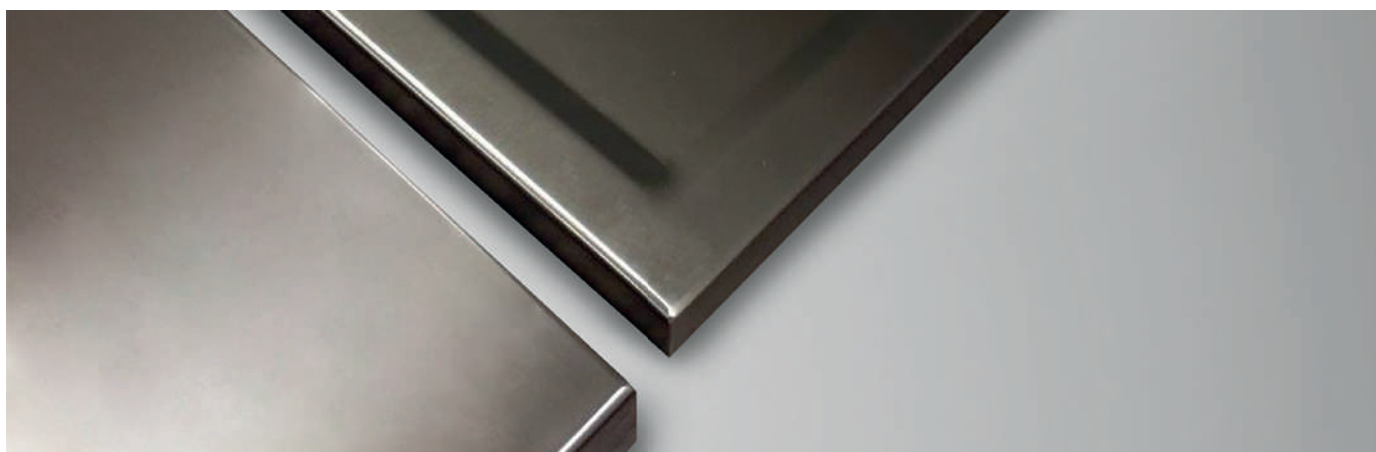
Rondom haaks afgewerkt.
Max. afmeting 4000 x 1300 mm.

Bladbreedte tot 600 mm	€355,- p/m ¹
Bladbreedte 601 - 700 mm	€525,- p/m ¹
Bladbreedte 701 - 800 mm	€648,- p/m ¹
Bladbreedte 801 - 900 mm	€754,- p/m ¹
Bladbreedte 901 - 1000 mm	€814,- p/m ¹
Bladbreedte 1001 - 1100 mm	€906,- p/m ¹
Bladbreedte 1101 - 1200 mm	€987,- p/m ¹



Opties voor bewerkingen, zie pagina 321.

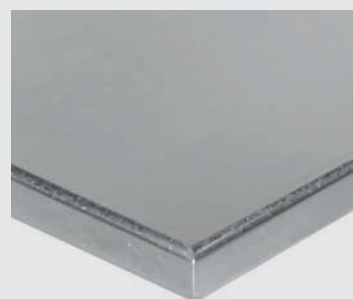
Offertes op aanvraag via maatwerk@doeco.be



MAT GEBORSTELD 13 - 40 mm dik

Rondom haaks afgewerkt.
Max. afmeting 4500 x 900 mm. of 4400 x 1400 mm.

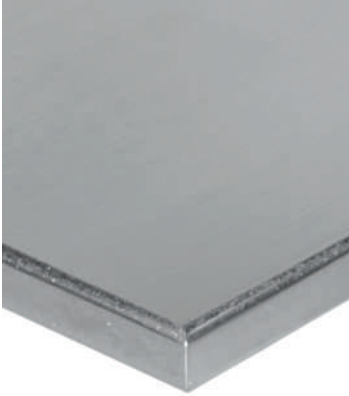
Bladbreedte tot 600 mm	€327,- p/m ¹
Bladbreedte 601 - 700 mm	€475,- p/m ¹
Bladbreedte 701 - 800 mm	€586,- p/m ¹
Bladbreedte 801 - 900 mm	€679,- p/m ¹
Bladbreedte 901 - 1000 mm	€743,- p/m ¹
Bladbreedte 1001 - 1100 mm	€822,- p/m ¹
Bladbreedte 1101 - 1200 mm	€898,- p/m ¹



Opties voor bewerkingen, zie pagina 321.

Offertes op aanvraag via maatwerk@doeco.be

ROESTVRIJSTALEN WERKBLADEN



ACHTERWANDEN RVS MAT GEBORSTELD

Alle zijden omgezet, hoekjes niet dichtgelast, borstelrichting evenwijdig aan de lengtemaat, onderlijming wordt los meegeleverd.

Verkrijgbaar in een dikte van 10, 16 of 20 mm.

Hoogte t/m:

300 mm	€153,- p/m ¹
500 mm	€286,- p/m ¹
600 mm	€290,- p/m ¹
800 mm	€349,- p/m ¹
1000 mm	€496,- p/m ¹

Opties voor bewerkingen, zie pagina 321.

Offertes op aanvraag via maatwerk@doeco.be



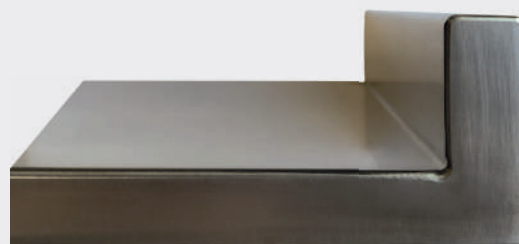


Lasnaadverbinding bij hoekbladen (alleen bij mat geborsteld).

OPTIES VOOR BEWERKINGEN

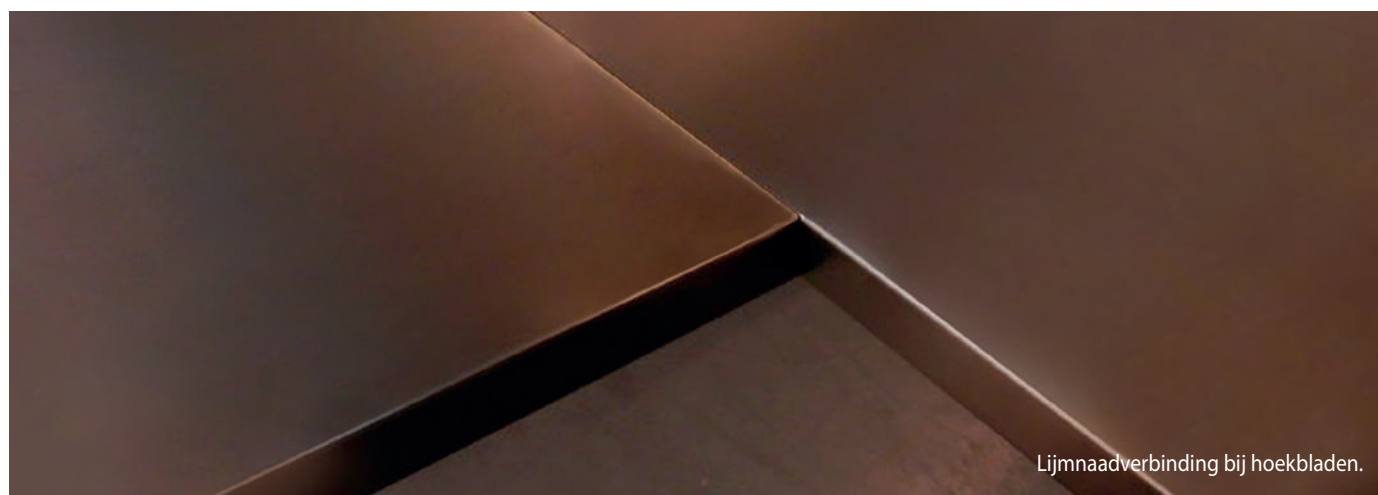
Kraangat.	€24,-	Geslepen facetrand.	€33,- p/m ¹
Aardklem.	€8,-	Blokprofiel, maximaal 50 mm hoog.	€123,- p/m ¹
Uitsparing opbouw kookplaat.	€140,-	Blokprofiel, maximaal 100 mm hoog.	€133,- p/m ¹
Ingelijmde of ingelaste toegeleverde kookplaat.	€583,-	Blokprofiel, maximaal 150 mm hoog.	€164,- p/m ¹
Schuine zijde (bij waterkering minimale hoek 135°).	€100,-	Blokprofiel, maximaal 200 mm hoog.	€194,- p/m ¹
Hoekuitsparing (bij waterkering minimale maten 300 x 300 mm).	€100,-		
Afgeronde hoek (alleen bij gladde bladen zonder waterkering).	€250,-		
Contactdoos in voorrand.	€182,-		
Lijmnaadverbinding bij hoekbladen.	€450,-		
Lasnaadverbinding bij hoekbladen (alleen bij mat geborsteld).	€649,-		
Cascade, 4 mm diep.	€167,-		
Hoekjes dichtgelast bij een achterwand.	€117,-		
Uitsparing t.b.v. enkele contactdoos in achterwand.	€39,-		

Blokprofiel: 10-15 of 20 mm diep.



INLASSEN VAN SPOELUNITS (voor modellen zie hoofdstuk spoelunits)

Ronde spoelunit.	€232,-	Dubbele spoelunit.	€549,-
Rechthoekige spoelunit (50 x 40 cm).	€332,-	Haakse spoelunit enkel.	€583,-
1½ spoelunit.	€499,-	Haakse spoelunit dubbel.	€666,-



Lijmnaadverbinding bij hoekbladen.